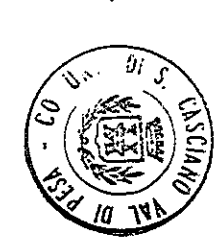


**PIANO REGOLATORE GENERALE  
VARIANTE 1981**

ADUNGANZA DELLA COMMISSIONE COMUNALE N° 143 DEL 27.3.86  
APPROVAZIONE DEL PIANO PREG. N. COMUNALE N° 132/86  
DEL

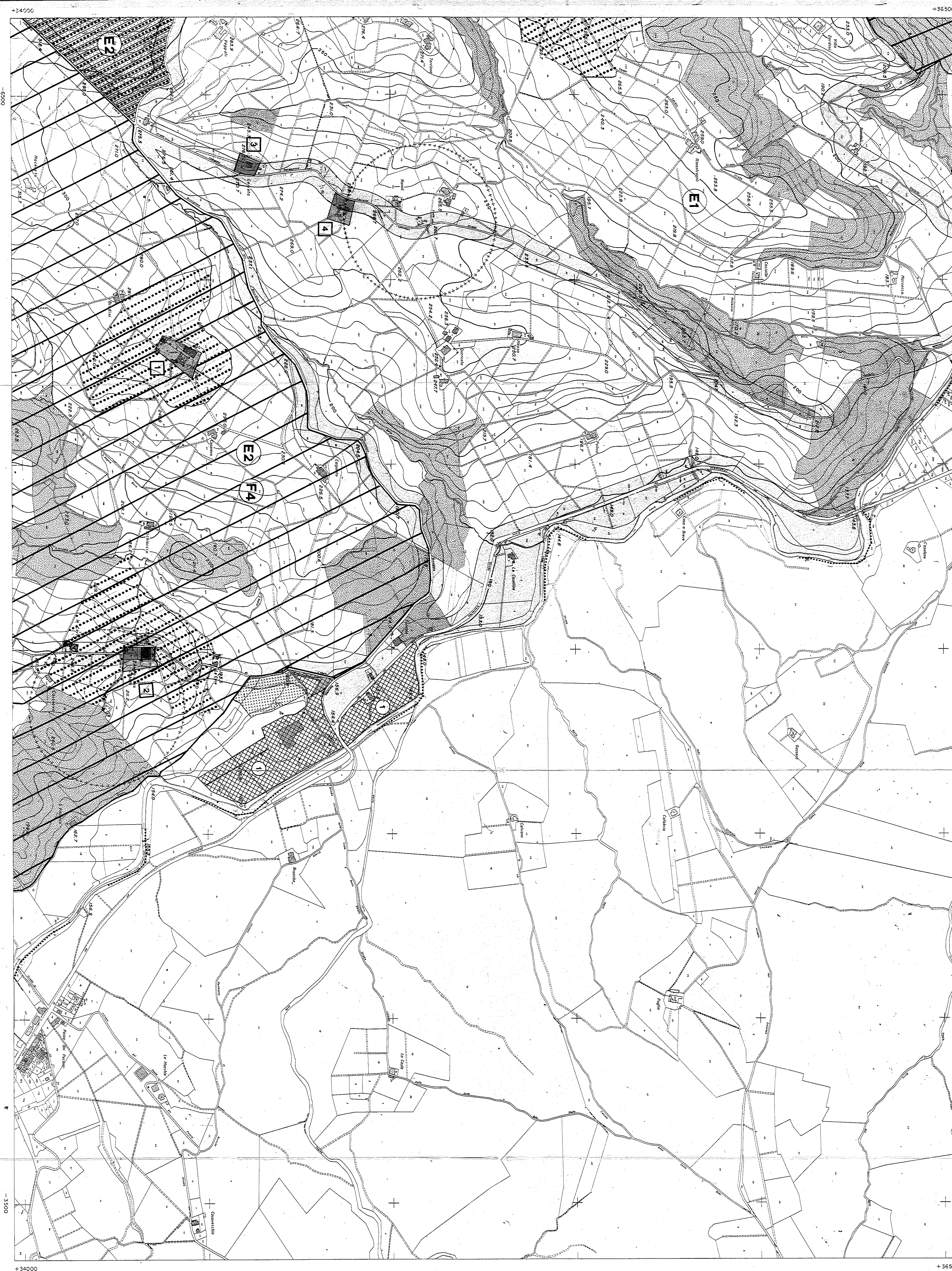
DECISIONE SECONDO LA DELIBERAZIONE DELLA  
COMMISSIONE REGIONALE TOSCANA  
13 MARZO 1990 N. 2492

IL SINDACO  
*[Signature]*



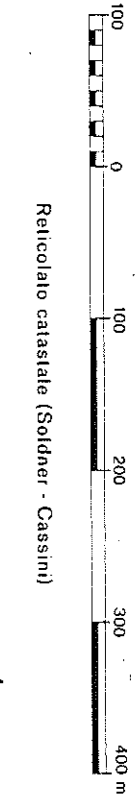
PROGETTO ARCHIT. *[Signature]*  
ING. *[Signature]*  
P. *[Signature]*

TAV. 11  
1:5000



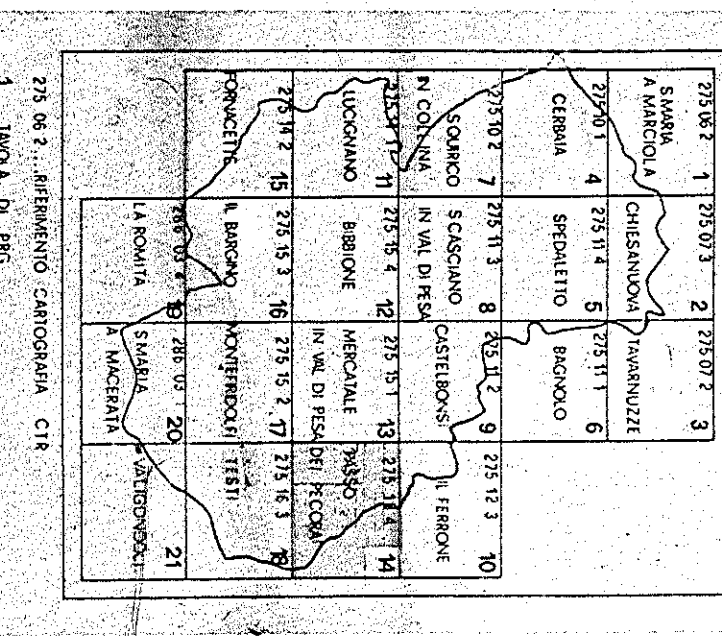
ELEMENTO N°275164  
**PASSO DEI PECORAI**

Scala 1:5.000



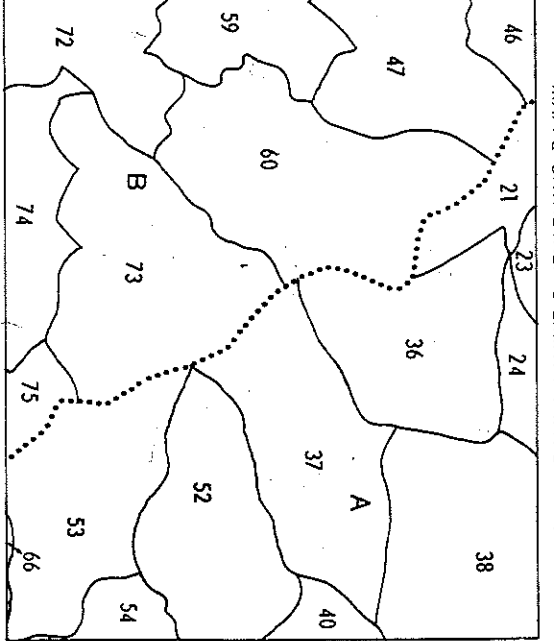
COORDINATE DEI VERTICI DELL'ELEMENTO

orig. NO	NE	SO	SE
X	1-3870	1-3874	1-3878
Y	-6103	-3247	-6111
			-3248



QUADRI DIVISIONE

FIGURA	AREA	PERCENTUALE	USO
282	1.11	0.1	1.1
283	1.11	0.1	1.1
284	1.11	0.1	1.1
285	1.11	0.1	1.1
286	1.11	0.1	1.1
287	1.11	0.1	1.1
288	1.11	0.1	1.1
289	1.11	0.1	1.1
290	1.11	0.1	1.1
291	1.11	0.1	1.1
292	1.11	0.1	1.1
293	1.11	0.1	1.1
294	1.11	0.1	1.1
295	1.11	0.1	1.1
296	1.11	0.1	1.1
297	1.11	0.1	1.1
298	1.11	0.1	1.1
299	1.11	0.1	1.1
300	1.11	0.1	1.1



MAPPE CATASTRALI e LIMITI AMMINISTRATIVI

Comune	Provincia	Sezione o Stato di	Ultima
A. Gave	Firenze	1880	1980
B. S. Casciano V.P.	Firenze	1880	1980
C. S. Casciano V.P.	Firenze	1880	1980
D. S. Casciano V.P.	Firenze	1880	1980
E. S. Casciano V.P.	Firenze	1880	1980

1ª Edizione 1982